

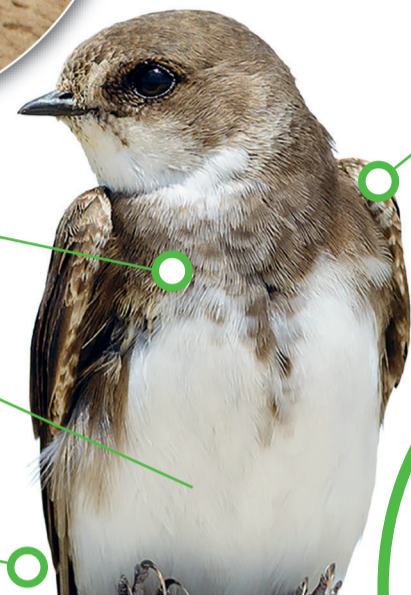
JUHISED KALDAPÄÄSUKESE ELUPAIKADE MAJANDAMISEKS KARJÄÄRIDES JA EHITUSPLATSIDEL



Tume lai rinnavööt

Valge alapool

Lühike saba



Pruun pealissulestik

KALDAPÄÄSUKU

ÜLDINFO

Rändlind, kes viibib Eestis maist septembrini. Pesitseb kolooniatena, sageli karjääride järskudes nõlvades.

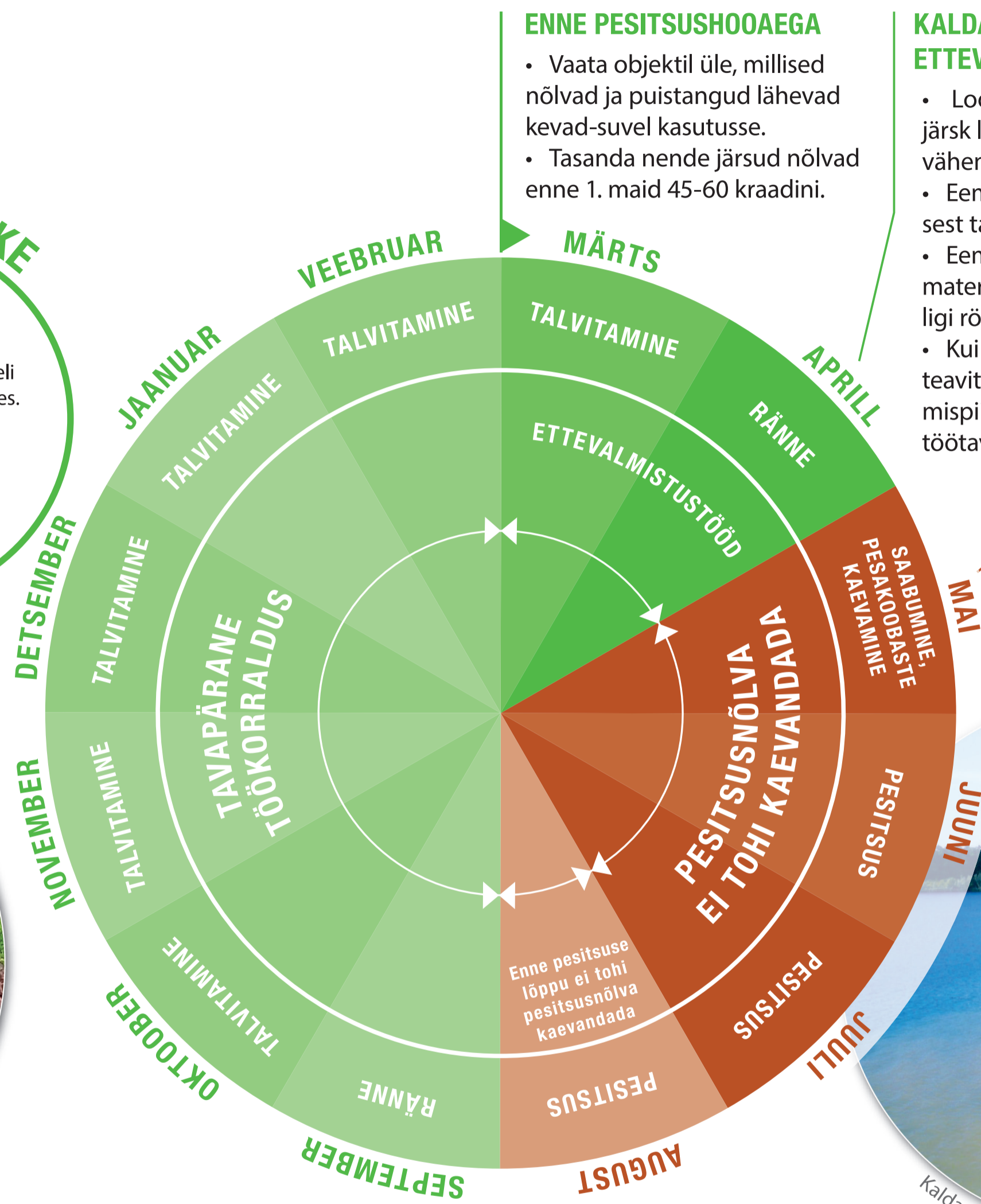
ÕIGUSLIK STAATUS

Kaldapääsuke ja tema kolooniad on Eestis ja mujal Euroopas kaitse all.

Kaldapääsukese elupaigad



Koloonia puistangus



ENNE PESITSUSHOOAEGA

- Vaata objektile üle, millised nõlvad ja puistangud lähevad kevad-suvel kasutusse.
- Tasanda nende järsud nõlvad enne 1. maid 45-60 kraadini.

KALDAPÄÄSUKESE ELUPAIGA ETTEVALMISTAMINE

- Loo vabasse sobilikku materjali järsk lõunakaartesse avanev vähemalt 2,5 meetrit kõrge nõlv.
- Eemalda nõlva eest ja ümbrusest taimestik.
- Eemalda nõlva ette varisenud materjal, et pesadele ei pääseks ligi röövlomad.
- Kui linnud tulevad pesitsema, teavita nõlva asukohast ja tegutsemispiirangutest kõiki karjääris töötavaid inimesi.

TÖÖS OLEVATE JÄRSKUDE NÕLVADE JÄRJEPIDEV TASANDAMINE

Pesitsuse ennetamiseks tuleb mais ja juunis anda kaevandusjärje ja aktiivses kasutuses olevate puistangute nõlvadele 45-60 kraadine kalle.



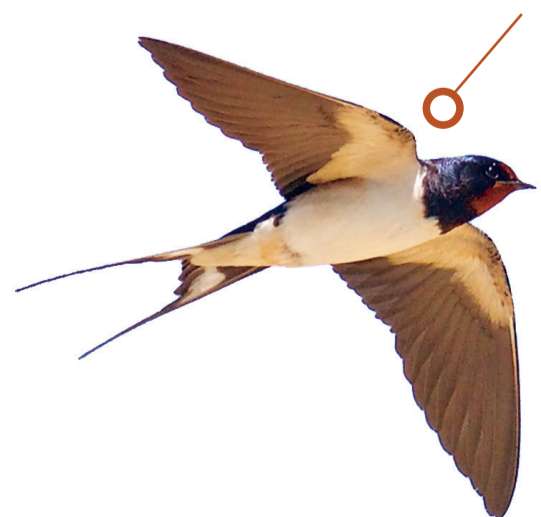
Kaldapääsukese jaoks ette valmistatud nõlv



Kaldapääsukese jaoks ette valmistamata nõlv

NEED EI OLE KALDAPÄÄSUKESED!

SUITSUPÄÄSUKU



PIIRITAJA



RÄÄSTAPÄÄSUKU



NÕUANDEID PESITSUSPERIOODIKS:

- Jälgi nõlvu ja puistanguid.
- Kui pääsukesed asuvad nõlva pesitsema, peata kaevandamine ning konsulteerige Keskkonnaameti ja Eesti Ornitoloogiaühinguga.
- Pesitsuse vältimiseks jätka kaevandamisel 45-60 kraadine nõlv.
- Kaitse juba pesitsema asunud pääsukesi häiringute eest.
- Taga, et kolooniast 10 meetri raadiuses ei kaevandataks.
- Võimalusel tähistage pesitsuspaik.



HEIDELBERGCEMENT



Kaldapääsukese projekt on osaks BirdLife'i ja Heidelberg Cement'i elurikkuse kaitse programmist: Anname loodusele teise võimaluse.

Vaata lisainfot:

<http://www.birdlife.org/europe-and-central-asia/project/project-map>