



TEHNILISE JÄRELEVALVE AMET  
ESTONIAN TECHNICAL SURVEILLANCE AUTHORITY

# Kaevandamiseaduse järelevalvest

**Andrus Stimmer**

**kemikaali ja mäetööde osakonna peaspetsialist**

# Sisukord



TEHNILISE JÄRELEVALVE AMET  
ESTONIAN TECHNICAL SURVEILLANCE AUTHORITY

1. Abimaterjalid
2. KaevS menetluste statistika
3. Väärteomenetlused
4. Vastutav spetsialist + vastava teenuse osutamine
5. Markšneideridokumentatsioon
6. Kaevandamine mäeeraldise piiride juures
7. Maavarade kvaliteet
8. 2014a

# Abimaterjalid



- Enesekontrollilehed  
[www.tja.ee](http://www.tja.ee)
- Markšeideridokumentatsiooni graafilise osa juhend  
[www.tja.ee](http://www.tja.ee)
- Kaevandajate infopäevade ettekanded ja muu vajalik  
[www.ohutus.ee](http://www.ohutus.ee)



1

## Enesekontrollileht kaevandajale Paekarjääris

Majandustegevuse registri registreering	+ / - / o
Kaevandamisalane majandustegevuse registri registreering (MTR)	
Vastutav spetsialist (isik, kellega on kirjalik leping) ja tema kontaktandmed	
Enamohlikel töödel vastutava spetsialisti pädevuse ulatus ja tunnistuse andmed	
Objektide (mäeeraldiste) loetelu	

Dokumentatsioon	+ / - / o
Kaevandamise projekt enamohlikul tegevusalal	
Lõhketööde projekt	
Enamohliku lõhketöö luba – ohuala piiridesse (< 200 m) jääb teise isiku ehitised või asulad	
Ee passid	
Astangu kõrgus	
Nõlva nurgad	
Tööastangu laius	
Võimaliku varisemisala piirid	
Kaevandamissuund ja kaevesamm	
Laaduriseadme manööverdusskeem ja veovahendi juurdesõiduskeem	
Kasutatavad seadmed, vahekaugused seadmete ning astangu serva vahel	
Kasutatavad signaalid ja põhilised ohutusnõuded	
Tehnoloogiline kaart	
Kaevandamistöde tegemise skeem	
Kasutatavad mehhanismid	
Tehtavate tööde loetelu	
Kaevise veoskeem tranšees	
Põhimõtteline veekõrvaldusskeem	
Puistangute moodustamisviisid, lubatavad nõlvused	
Veoskeem	
Teede profiil, ehitus	
Liiklusmärkide paigutus	
Liikluskorraldus tranšees	
Markšeideridokumentatsioon	
Markšeiderimõõdistused on teostatud ettenähtud sagedusel	
Seletuskiri	
Arvutused	
Graafiline osa	

Tingmärgid: täidetud (+); täitmata (-); pole nõutud (o)

# Menetluste statistika



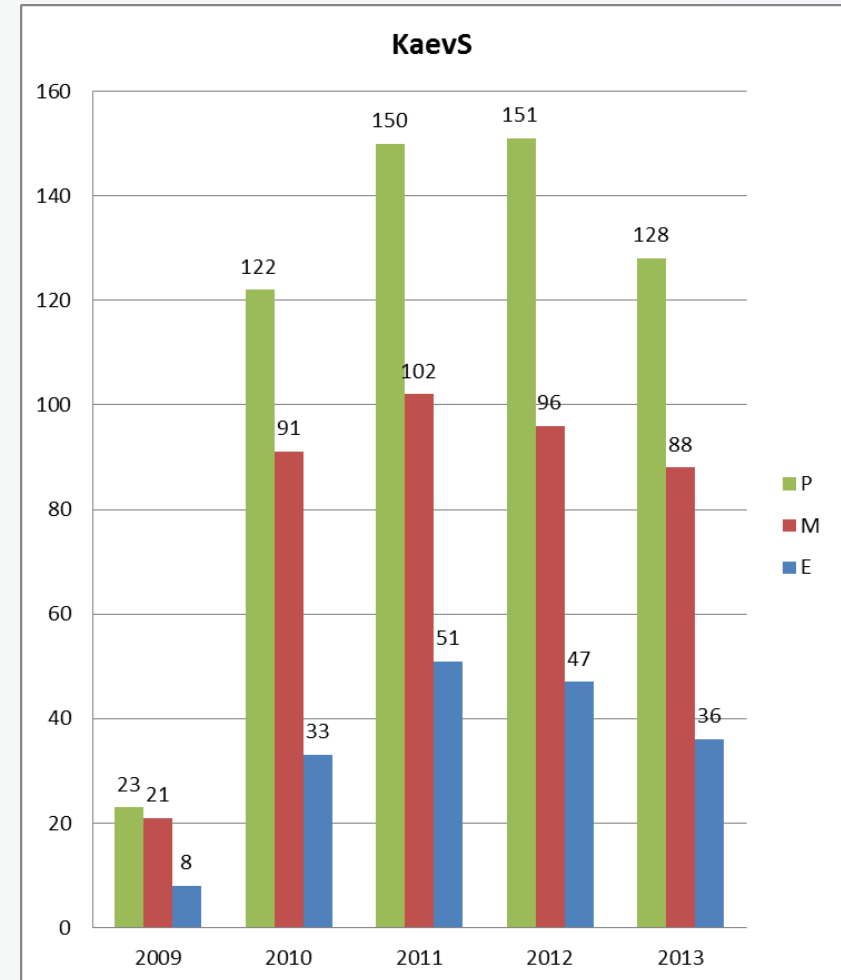
TEHNILISE JÄRELEVALVE AMET  
ESTONIAN TECHNICAL SURVEILLANCE AUTHORITY

## 2013 prioriteedid:

- Väiksemad karjäärid
- Markšneideridokumentatsioon
- Elektriohutus

## Ühisjärelvalved

- Keskkonnainspeksioon
- Tööinspeksioon



# Väärteomenetlused



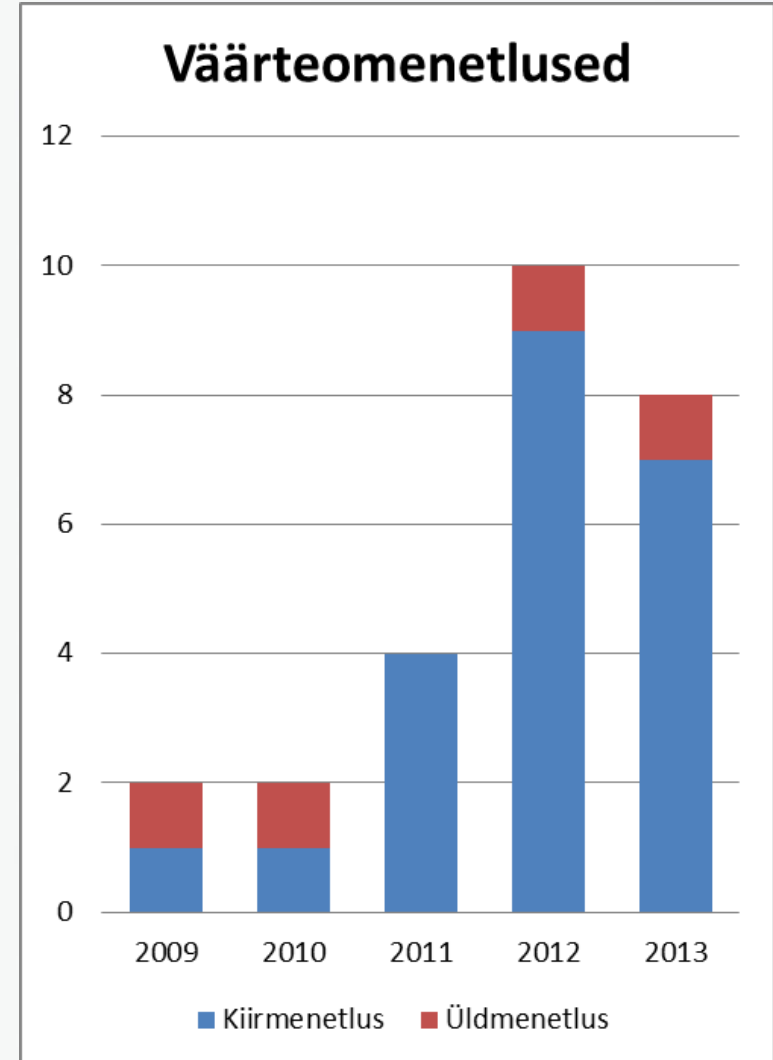
TEHNILISE JÄRELEVALVE AMET  
ESTONIAN TECHNICAL SURVEILLANCE AUTHORITY

## Trahvimäärad

- Üldmenetluses kuni **3200 €**
- Kiirmenetluses kuni **1300 €**

## 2013 kvalifikatsioonid

- Dokumendid
- Olukord karjääris
- Õnnetus



# Kaevandamise vastutav spetsialist (1)



TEHNILISE JÄRELEVALVE AMET  
ESTONIAN TECHNICAL SURVEILLANCE AUTHORITY

**NB! Kogemused, rutiinid -> ohutunde kadumine!!!**

## **Vastutav spetsialisti kohustused:**

- 1) tööde tegemine vastavalt projektile / dokumentatsioonile
- 2) tööde tegemine vastavalt ohutusnõuetele
- 3) tööde tegemine erialase ettevalmistusega isikute poolt:
  - käsutuses on vajalik dokumentatsioon
  - käsutuses on vajalikud vahendid
  - juhendatakse piisavalt ülesannete nõuetekohaseks täitmiseks
- 4) tööde dokumenteerimise korraldamine

# Kaevandamise vastutav spetsialist (2)



TEHNILISE JÄRELEVALVE AMET  
ESTONIAN TECHNICAL SURVEILLANCE AUTHORITY

Mäetehniku kutse taotlemisel on nõutav keskharidus või tehniline kutseharidus, mille õppekava sisaldab maa-teaduslikke õppeaineid.

Teenuse sisseostmisel fikseerige vähemalt:

- Vastutuse jaotus (sh dokumentide koostamine)
- Kontrolli sagedus + tulemuse dokumenteerimine
- Millal teenuse eest tasutakse

**NB!** Need on TJA praktikas enim üles kerkinud küsimused

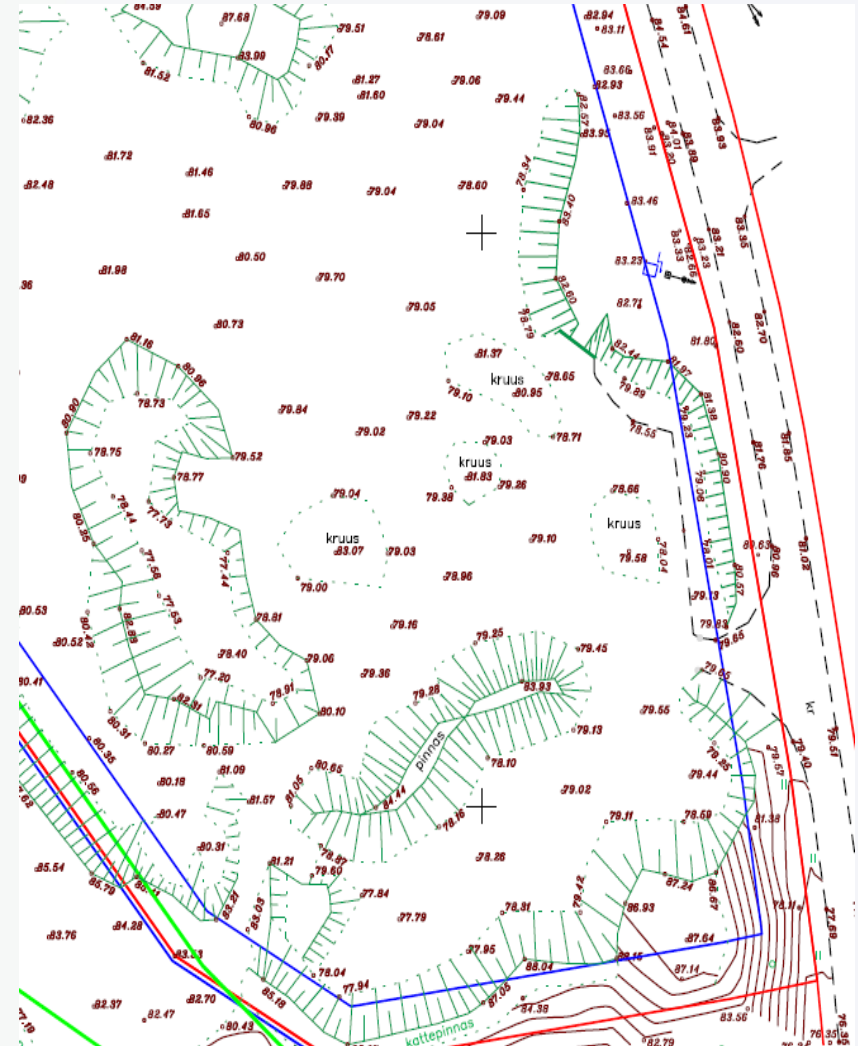
**Kontrollige vastutava spetsialisti tegemisi!**

# Markšneideri- dokumentatsioon (1)



- Vastutav spetsialist peab oskama lugeda dokumentatsiooni
- Dokumendi lugemiseks abiiks markšneideridokumentatsiooni graafilise osa vormistamise juhend
- Nõuetele mitte vastav töö saatke tagasi ja mõelge läbi millal teenuse eest tasute

**NB!** Nõuetele mittevastava töö osas alustatakse menetlus kaevandaja suhtes





# Markšneideri- dokumentatsioon (2)



TEHNILISE JÄRELEVALVE AMET  
ESTONIAN TECHNICAL SURVEILLANCE AUTHORITY

Lihtsamad asjad, mida  
kontrollida:

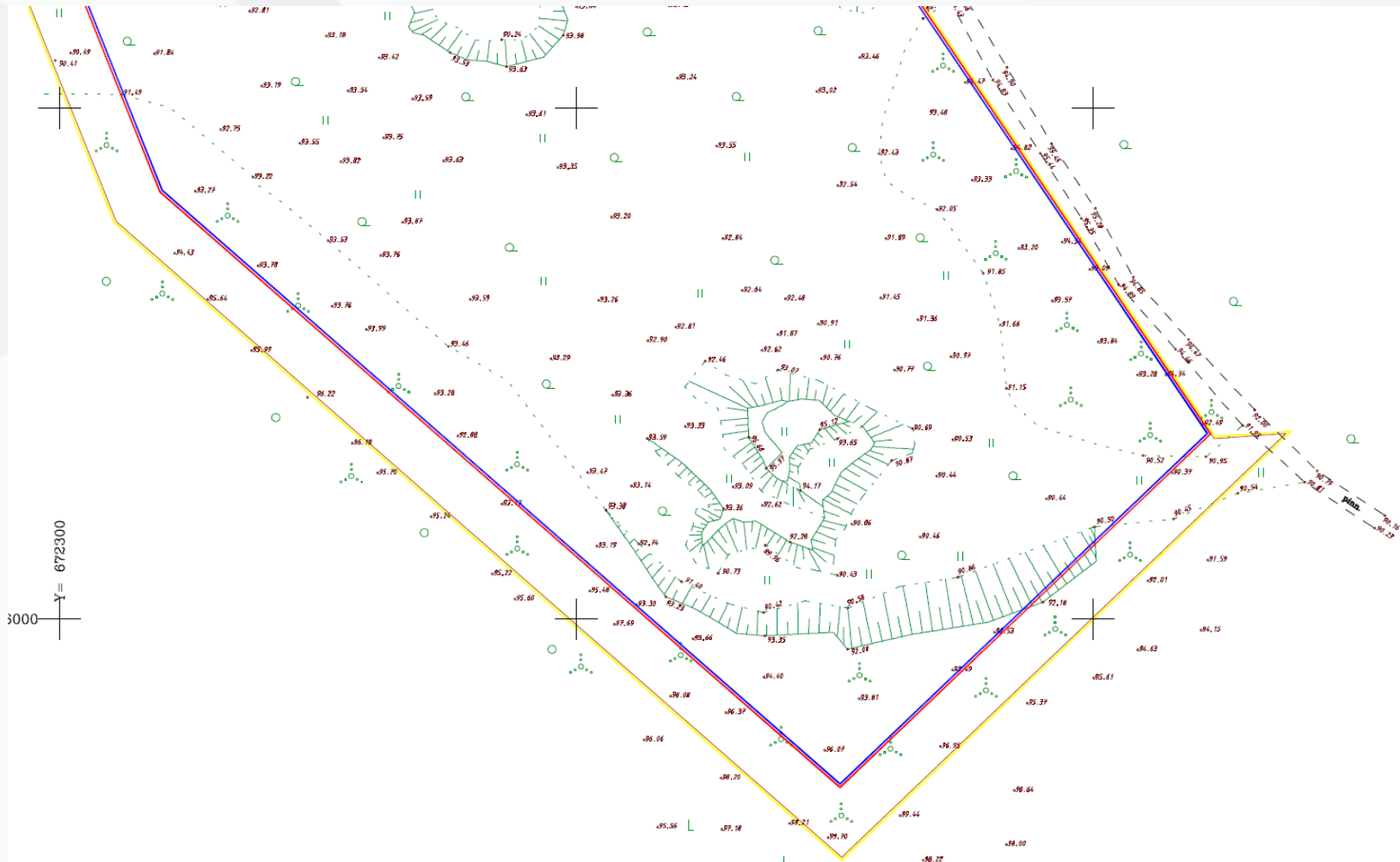
- Markšneideridokumentatsioon elektroonilises vormis
- Kolmemõõtmelised koordinaadid
- Seletuskirjas oleks kajastatud kõik nõutud aspektid (need ei mahu ühele lehele)

X	Y	Z
6590797.629	558818.395	34.38
6590798.089	558837.897	34.53
6590797.933	558841.932	34.66
6590802.680	558838.430	34.70
6590802.954	558837.190	34.55
6590804.684	558842.881	34.72
6590807.162	558819.831	34.50
6590815.334	558821.271	34.59
6590821.696	558824.939	34.65
6590822.730	558831.372	34.71
6590822.668	558835.601	34.72
6590820.934	558844.164	34.68
6590814.366	558833.478	34.65
6590807.524	558832.582	34.59
6590807.358	558843.274	34.75
6590808.064	558843.262	34.62
6590813.520	558843.949	34.66
6590794.596	558854.797	34.66
6590801.229	558856.701	34.78

# Markšneideri- dokumentatsioon (3)



TEHNILISE JÄRELEVALVE AMET  
ESTONIAN TECHNICAL SURVEILLANCE AUTHORITY



See on ettevõtja töövahend, mitte ainult ametnikule esitamiseks

# Markšneideri- dokumentatsioon (4)



TEHNILISE JÄRELEVALVE AMET  
ESTONIAN TECHNICAL SURVEILLANCE AUTHORITY

Markšneideridokumentatsiooni enim esinevad puudused:

- seletuskirja pole kajastatud kõiki aspekte
- leppemärkide kasutus ja selgitus (tähised, värvid)
- kaevandamisega rikutud ja korrastatud maade pindalad
- ülekaevandatud alade tähistamine
- jääklasundi paksus
- kolmemõõtmelised koordinaadid

# Kaldapääsuke karjääris



TEHNILISE JÄRELEVALVE AMET  
ESTONIAN TECHNICAL SURVEILLANCE AUTHORITY

- Elupaigaks kõikvõimalikud püstised seinad.
- Saabub Eestisse aprillis-mais ja lahkub augustis-septembris.
- Looduskaitse all!





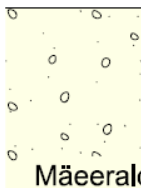
# Kaevandamisest mäeeraldise piiride juures



TEHNILISE JÄRELEVALVE AMET  
ESTONIAN TECHNICAL SURVEILLANCE AUTHORITY

## KAEVANDAMINE PÖÖRDKOPPEKSKAVAATORIGA EE PASS

KAUGUS  
VÕI KAR.  
VÄHEMA



# Nõuded ehitusmaavarade kvaliteedile (EhS)



TEHNILISE JÄRELEVALVE AMET  
ESTONIAN TECHNICAL SURVEILLANCE AUTHORITY

**KEHTETU määrus** Ehitusmaterjali ja –toote nõuetele vastavuse tõendamise kord ja eri liikide ehitustoodete nõuetele vastavuse tõendamiseks vajalikud vastavushindamise protseduurid: Kui täitematerjali, sealhulgas betooni, mördi või asfaltsegu täitematerjal ja avalikult kasutatavate teede ehitamisel kasutatav killustik, filler, liiv, kruus ja sõelmed, kasutusala ohutusnõuded on olulised, nagu näiteks kandekonstruktsioonide valmistamisel või avalikult kasutatavate teede ehitamise korral, toimub täitematerjalide nõuetele vastavuse hindamine ja tõendamine tõendamissüsteemi 2+ kohaselt.

Sertifitseeritud tootmisohje -> CE märk

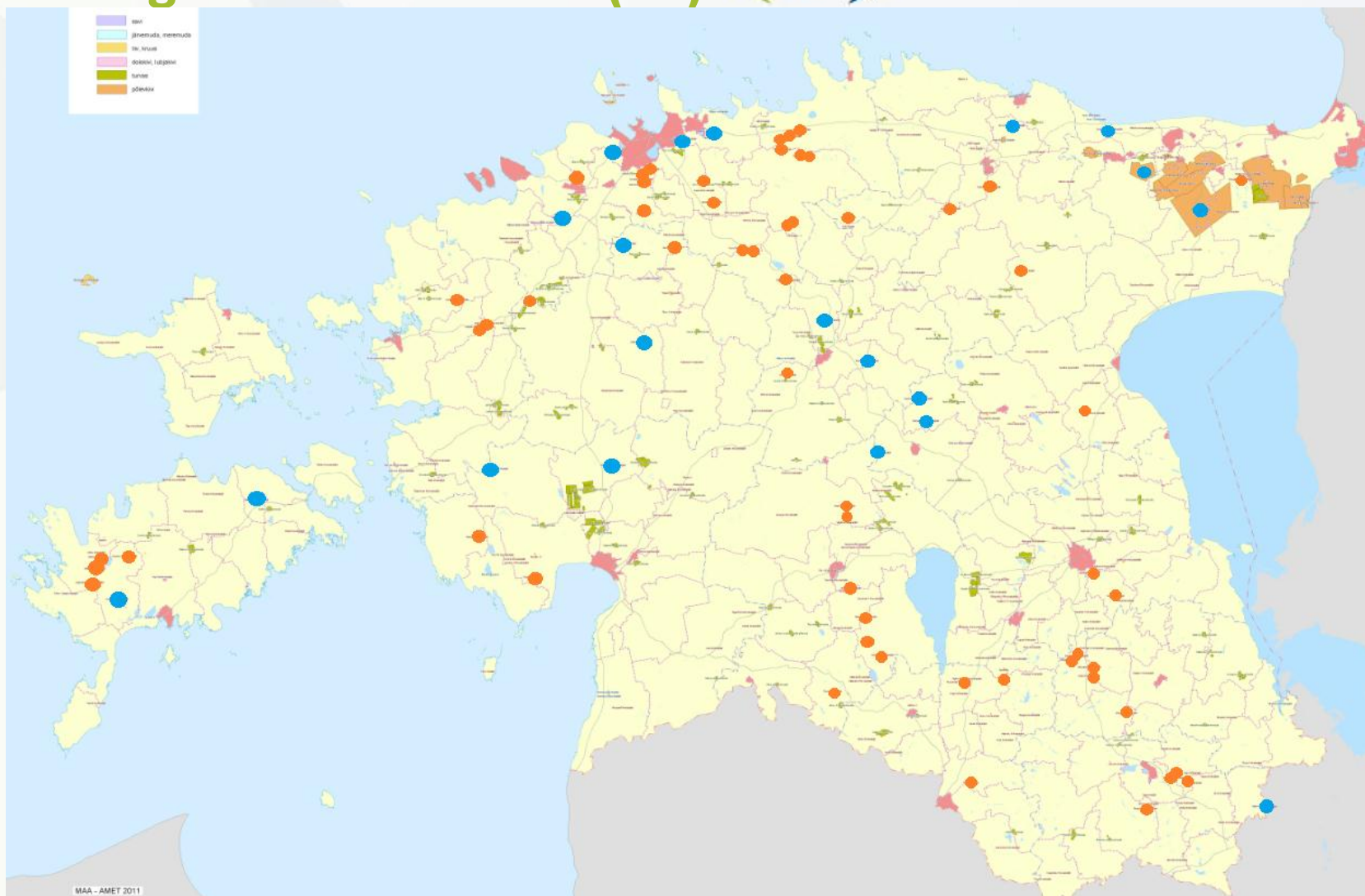
**UUS määrus** Ehitusmaterjalidele ja -toodetele esitatavad nõuded ja nende nõuetele vastavuse tõendamise kord **(ei sisalda nõudeid tee-ehitus materjalidele)**

**Järelevalve ?**

# CE märkidega karjäärid seisuga veebruar 2013 (86)



TEHNILISE JÄRELEVALVE AMET  
ESTONIAN TECHNICAL SURVEILLANCE AUTHORITY





# Maavarade kvaliteet?



TEHNILISE JÄRELEVALVE AMET  
ESTONIAN TECHNICAL SURVEILLANCE AUTHORITY





# Huvitavat aastast 2013



TEHNILISE JÄRELEVALVE AMET  
ESTONIAN TECHNICAL SURVEILLANCE AUTHORITY





## KaevS 6. peatükk TEGEVUSLUBA - jõust. 01.01.2014

- Ettevõtjal peab olema tegevusluba:
  - 1) kaevandamine enamohthlikul tegevusalal;
  - 2) kaeveõõne teisene kasutamine enamohthlikul tegevusalal;
  - 3) enamohthlikul tegevusalal kaevandamise või kaeveõõne teisese kasutamise projekti koostamine;
  - 4) isiku nõuetele vastavuse hindamine ja tõendamine.
- Tegevusloa taotluse lahendab **MKM**, menetlus 5 tööpäeva.
- Kontrolliese - ettevõtjale antakse tegevusluba, kui tema vastutav spetsialist vastab seaduses sätestatud nõuetele.

**NB!** Riigikogus menetluses **Majandustegevuse seadustiku üldosa seaduse** ja teiste seaduste muutmise seadus 504 SE, millega lükatakse seaduse jõustumine edasi **01.07.2014**.

**Lisaks** on MKM 04.10.2013 teinud ettepanek muuta MsüS muutmise seadusega kaevandamisseadust nii, et **tegevusloa nõue kaoks üldse ära**.



## Täna tähelepanu eest

**TOOTMISTERRITOOMIL LIIGELDES JÄRGI ALATI**

**OHUTUSREEGLEID!**

**KASUTA:**

