



TEHNILISE JÄRELEVALVE AMET  
ESTONIAN TECHNICAL SURVEILLANCE AUTHORITY

# Rail Baltic planeeringud ja vajaminev ehitusmaterjal

Tehnilise Järelevalve Amet  
**Jaak Simon**

4. detsember 2013



Kaasrahastatud Euroopa Liidu poolt - Üleeuroopaline transpordivõrk (TEN-T)



## Projekti ajalugu

- „Jutu tasandil“ alates 1994
- TEN-T transpordivõrgustiku prioriteetprojekt alates 2004
- COWI analüüs 2007
- AECOM analüüs 2011
- Planeering Eesti 2030+ 2012
- Harju, Rapla ja Pärnu maakonnaplaneeringud 2015?

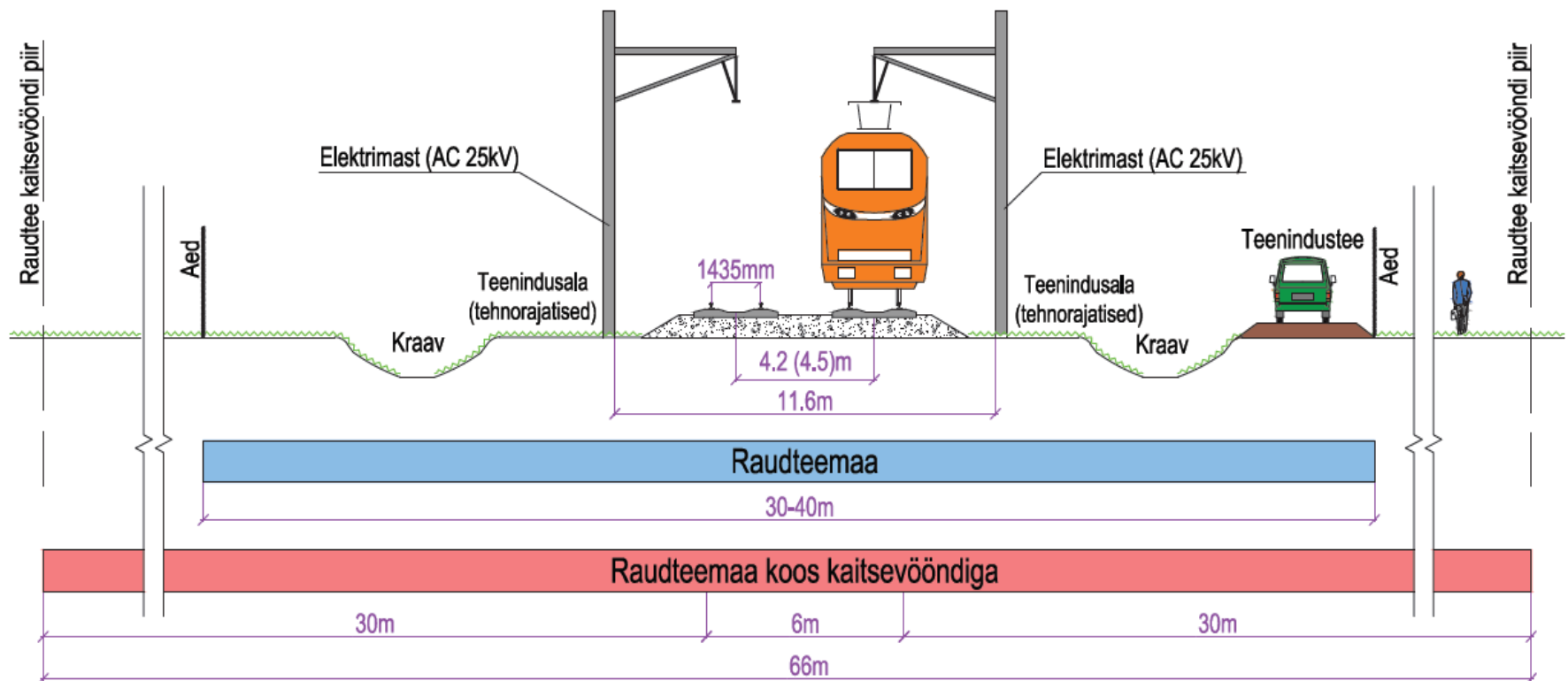


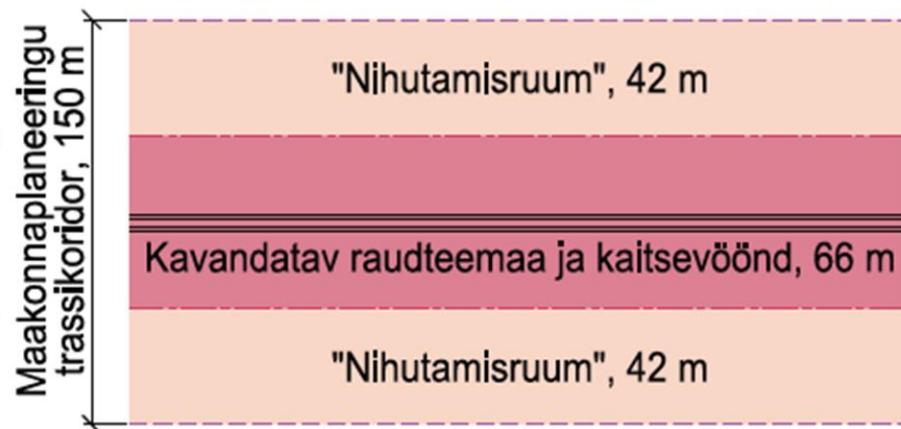
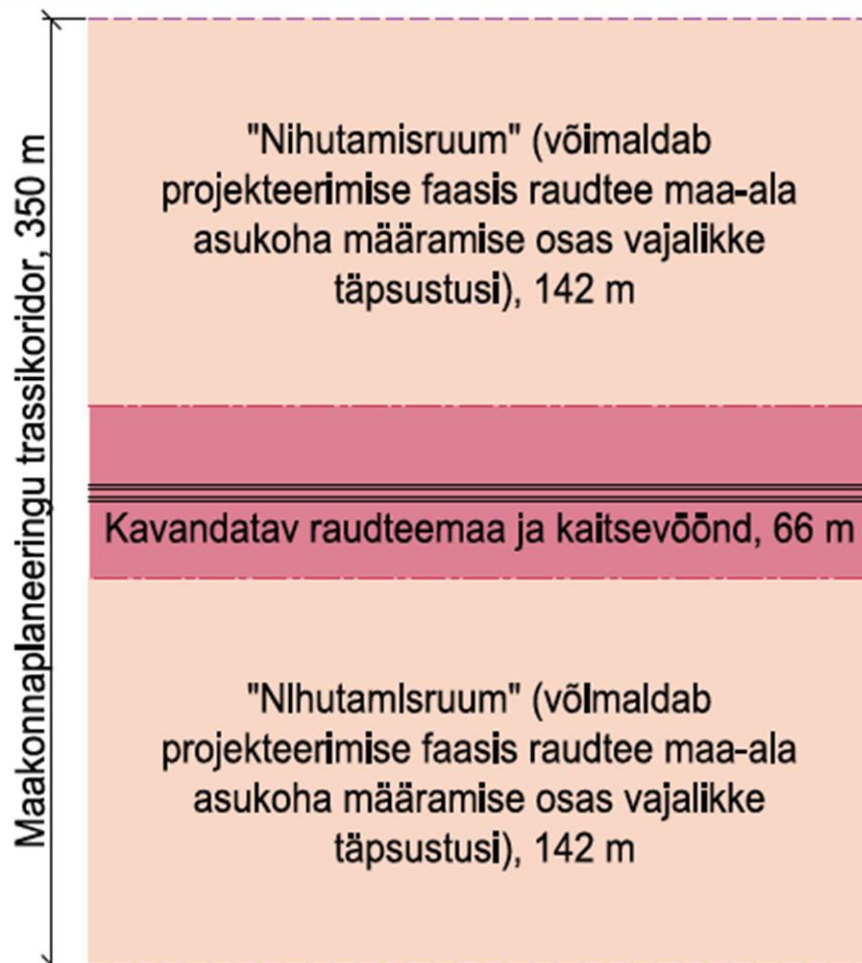
## Trassikoridori määramise põhialused

- **Liikumiskiirust 240 km/h võimaldavad tehnilised parameetrid (võimalikult väheste kõveratega trassi geomeetria)**
- **Vajadus vältida:**
  - Elamuid jm hooneid
  - Kalmistuid
  - Looduskaitsetisi objekte ja Natura 2000 alasid
  - Kultuurimälestisi
  - Kehtestatud detailplaneeringutega alasid

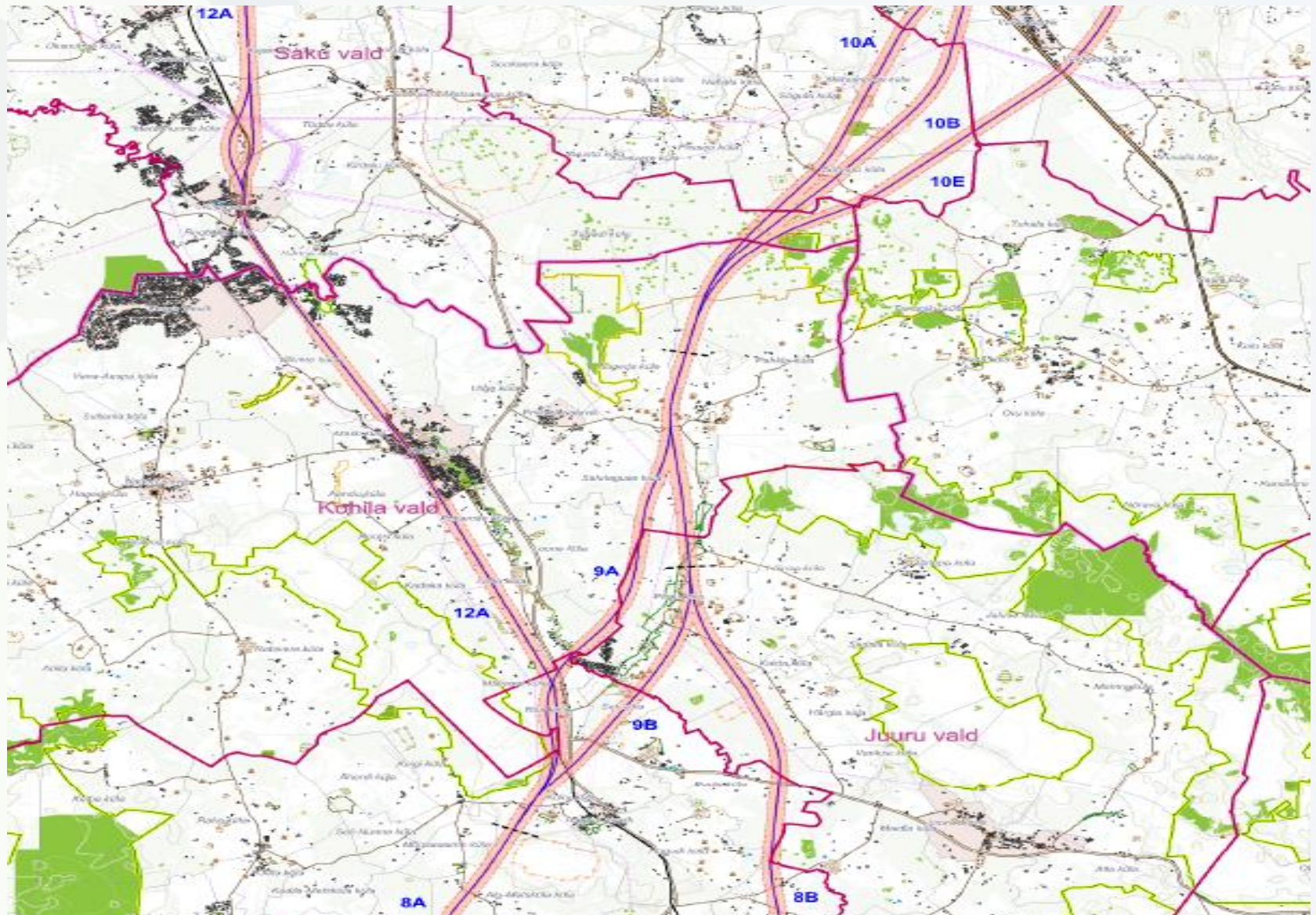


## RAIL BALTIC ESTONIA Uus 1435mm kaerajaline elektrifitseeritud raudtee











## Maavarad ja Rail Baltic trass

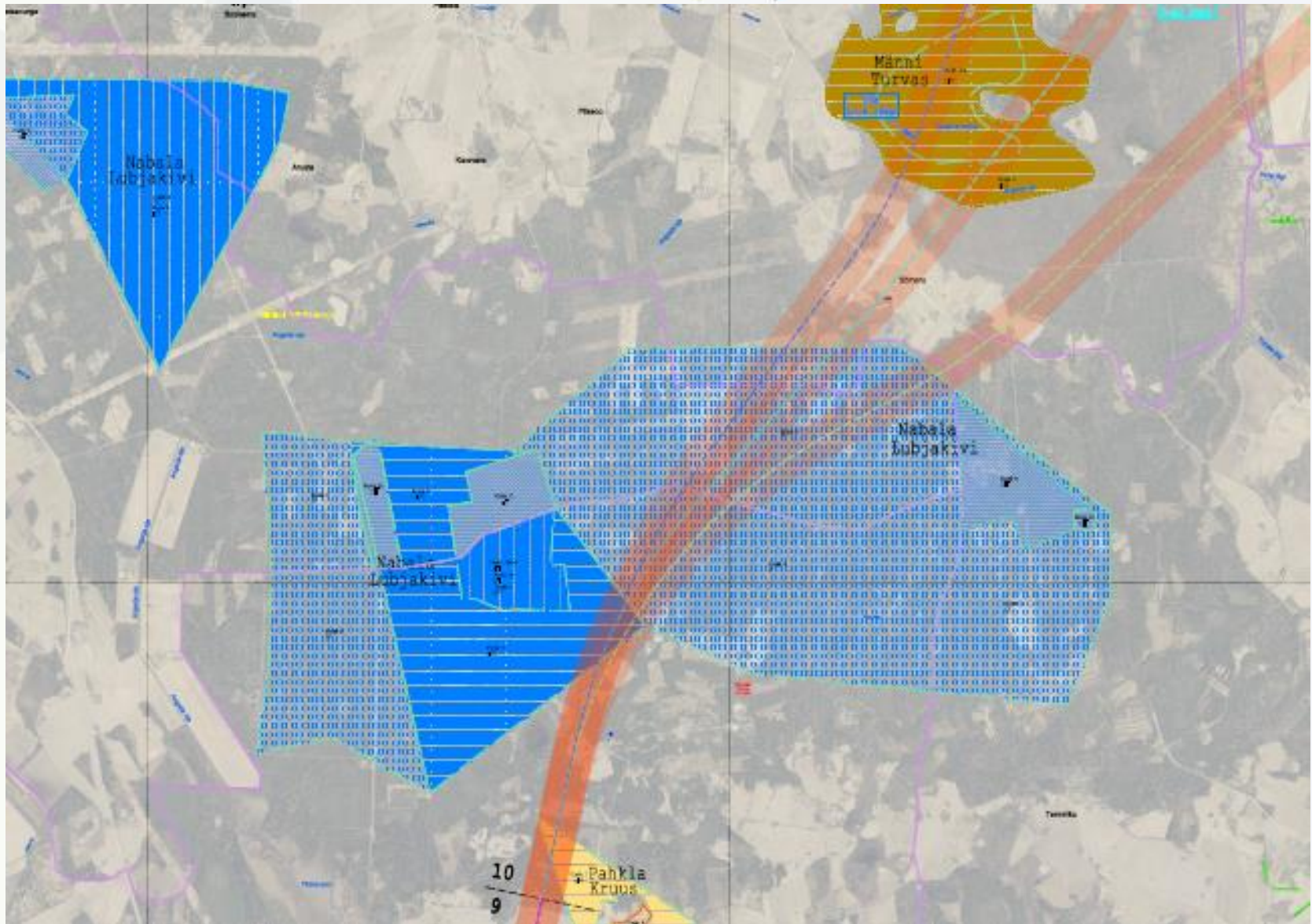
- **Maapõueseaduse § 62 nõuab trassi planeerimisel ja hilisemal ehitamisel:**
  - arvelevõetud maavara kaevandamisväärsena säilimine;
  - arvelevõetud maavaravaru kaevandamisväärsena säilimine;
  - juurdepääs maavaravarule;
  - kasutada antud maavaravaru optimaalne kasutamine
- **Konsultatsioonid Keskkonnaministeeriumi ja Maa-ametiga**



## Maavarad ja Rail Baltic trass (2)

- **KSH programmis üks hindamiskriteeriume**
  - Esitatakse trassialternatiivide vahelised erinevused maardlate hõlmamise vahe
  - Mõju nii ehitus- kui kasutusaegne
- **Võimalikud leevendusmeetmed**
  - Maavaradele tuleb tagada ligipääs ja aegsasti teavitades anda võimalus omanikele maavara enne raudtee ehitust kasutusele võtta.









## Maavarad ja Rail Baltic trass (3)

- **Põhipostulaadid materjalide vajaduse kirjeldamisel:**
  - kohalik killustik ei sobi ballasti rajamiseks
  - kohalikku killustikku ei kasutata raudtee mulde ehituseks
  - killustikku kasutatakse raudtee hooldusteede rajamiseks (kruusa varud näiteks Pärnumaal praktiliselt puuduvad)
  - killustikku kasutatakse ristuvate teede ümberehituseks.
- **Koguste arvutamisel on arvestatud senise teede projekteerimise kogemusega +25% varu**
- **Kogused täpsustuvad eelprojekteerimise käigus**





## Maavarad ja Rail Baltic trass (4)

- Kohalikku materjali saab kasutada eelkõige täitepinnaena, raudtee muldkeha ehitusel ning vähesel määral ballasti ehitusel
- Eelkõige vajalik liiva/kruusa varud – arvestuslikult ca 15 800 t/km
- Täiendav vajadus seotud infrastruktuuri (ehitusaegsed ligipääsud, eritasandilised ületuskohad, kogujateede võrgustik) rajamisega



### Ristuvate teede ümberehitus

Tee nimi	pikkus	laius	alus m2	mulle m3
				h=5m, 1:2
metsatee	1640	6	9 840	26 240
juurdepääsutee	730	5	3 650	10 950
suurestüki tee	460	6	2 760	7 360
juurdepääsutee	620	5	3 100	9 300
Kiviaru tee	460	6	2 760	7 360
Loigu tee	460	7	3 220	7 820
juurdepääsutee	220	5	1 100	3 300
19336 Kabli - Massiaru	460	7	3 220	7 820
juurdepääsutee	490	5	2 450	7 350
juurdepääsutee	340	5	1 700	5 100
19335 Jaagupi - Urissaare	460	7	3 220	7 820
Lodu tee	460	6	2 760	7 360
juurdepääsutee	240	5	1 200	3 600
19330 Tõitoja - Häädemees	460	7	3 220	7 820
kruusatee	50	5	250	750
Timmkanali tee	460	6	2 760	7 360
juurdepääsutee	210	5	1 050	3 150
juurdepääsutee	520	5	2 600	7 800
juurdepääsutee	360	5	1 800	5 400





PÄRNU MK				
Killustiku (aluste maht kokku):				
		<b>KOKKU:</b>	<b>138</b>	tuh m <sup>3</sup>
		varutegur	25%	
<b>KOKKU (koos varuga)</b>			<b>173</b>	tuh m <sup>3</sup>

<b>Graniitkillustik (ballast)</b>	~	<b>472</b>	tuh m <sup>3</sup>
-----------------------------------	---	------------	--------------------

<b>Liiv/kruus (rdt muldkeha+ballast) + teed</b>		<b>5,1</b>	milj m <sup>3</sup>
---	--	------------	---------------------

HARJU MK				
Killustiku (aluste maht kokku):				
		<b>KOKKU:</b>	<b>83</b>	tuh m <sup>3</sup>
		varutegur	25%	
<b>KOKKU (koos varuga)</b>			<b>103</b>	tuh m <sup>3</sup>

<b>Graniitkillustik (ballast)</b>	~	<b>232</b>	tuh m <sup>3</sup>
-----------------------------------	---	------------	--------------------

<b>Liiv/kruus (rdt muldkeha+ballast) + teed</b>		<b>2,7</b>	milj m <sup>3</sup>
---	--	------------	---------------------

RAPLA MK				
Killustiku (aluste maht kokku):				
		<b>KOKKU:</b>	<b>83</b>	tuh m <sup>3</sup>
		varutegur	25%	
<b>KOKKU (koos varuga)</b>			<b>103</b>	tuh m <sup>3</sup>

<b>Graniitkillustik (ballast)</b>	~	<b>245</b>	tuh m <sup>3</sup>
-----------------------------------	---	------------	--------------------

<b>Liiv/kruus (rdt muldkeha+ballast) + teed</b>		<b>2,8</b>	milj m <sup>3</sup>
---	--	------------	---------------------



## Edasine ajakava

- Aasta lõpuks esmased võrdlustabelid lõikude kaupa – st olemas on põhimõttelised eelistused valdkondade kaupa
- Nabalast mööduvate täiendavate variantide analüüs lisab ca 4 kuud eelistuse määramisel
- Esialgset eskiislahendust ja KSH tulemusi tutvustatakse avalikult maakonnakeskustes. Esialgne eskiislahendus on edasise otsustamise aluseks.



## Edasine ajakava (2)

- Esialgselt planeeritud aprillis KSH vahearuande avalikud arutelud – leevendusmeetmete täpsustus\*
- Eelistatud trassivariandi eskiisprojekt – selle avalikud arutelud juuli-august 2014\*
- KSH aruanne valmis septembris 2014\*
- Planeering üldosades valmis ning avalikule arutelule jaanuar-märts 2015\*



Projektiga määratakse asukoht planeeritavale Rail Baltic 1435 mm raudteetrassile kogu Eesti riigi ulatuses (alates Tallinnast, Pärnu kaudu Läti piirini). Projekt hõlmab kolme maakonda ja sisaldab erinevaid osi, alates maakonnaplaneeringutest kuni eelprojektide ja teostatavus-tasuvusanalüüsi koostamiseni.

Käesolevas portaalis on jooksvalt võimalik tutvuda kõigi projektiga seotud uudiste ja avalike materjalidega.



## LÄHTESEISUKOHTADE JA KESKKONNAMÕJU STRATEEGILISE HINDAMISE PROGRAMMI AVALIKUD VÄLJAPANEKUD JA AVALIKUD ARUTELUD

Prindi E-post

25 AUGUST 2013.

Harju, Rapla ja Pärnu maavalitsused annavad teada, et valminud on Rail Baltic raudtee trassi koridori maakonnaplaneeringute lähteseisukohad ja keskkonnamõju strateegilise hindamise (KSH) programm.

[Loe edasi »](#)



[www.railbaltic.info](http://www.railbaltic.info)

## RAIL BALTIC TÖÖGRUPP LEPPIS KOKKU ÜHISFIRMA LOOMISE

Prindi E-post

31 JUULI 2013.

Eile õhtul jõudsid Eesti, Läti, Leedu, Soome ja Poola esindajad Brüsselis kokkuleppele ühisfirma Rail Baltic rajamises. Ühisdeklaratsiooni peavad allkirjastama veel viie riigi transpordiministrid septembris Vilniuses toimuval mitteametlikul transpordinõukogu kohtumisel.



TEHNILISE JÄRELEVALVE AMET  
ESTONIAN TECHNICAL SURVEILLANCE AUTHORITY

# Täna tähelepanu eest!

Jaak Simon

[jaak.simon@tja.ee](mailto:jaak.simon@tja.ee)

667 2042