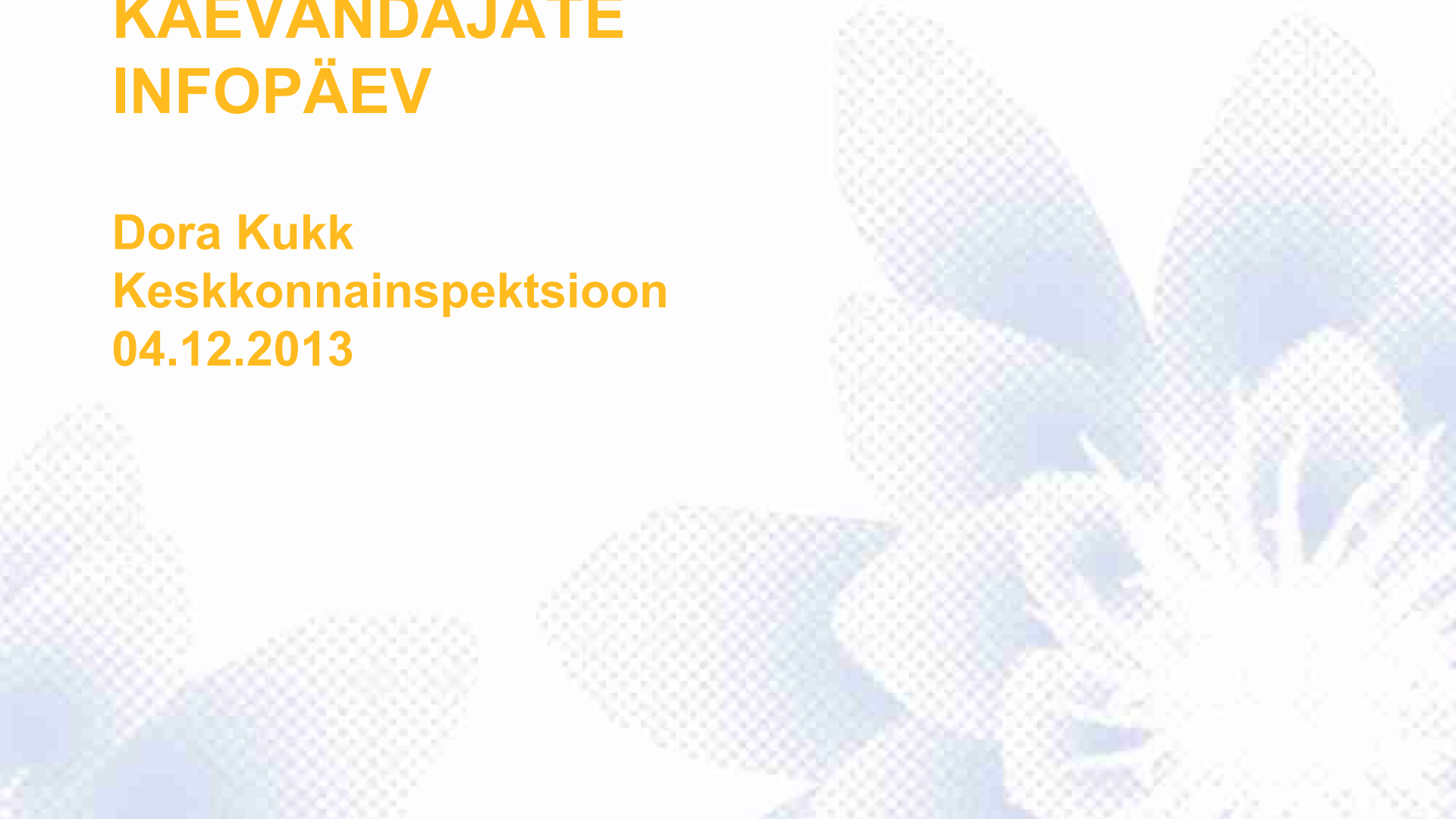




KAEVANDAJATE INFOPÄEV

Dora Kukk
Keskkonnainspektsioon
04.12.2013



Teemad:

1. Loaga ja loata ehk piiridest kinnipidamine
2. Tähistamine
3. Vastutus
4. Mõõdistamine

Põhiküsimused kaevandamisel

-Kus kaevandada?

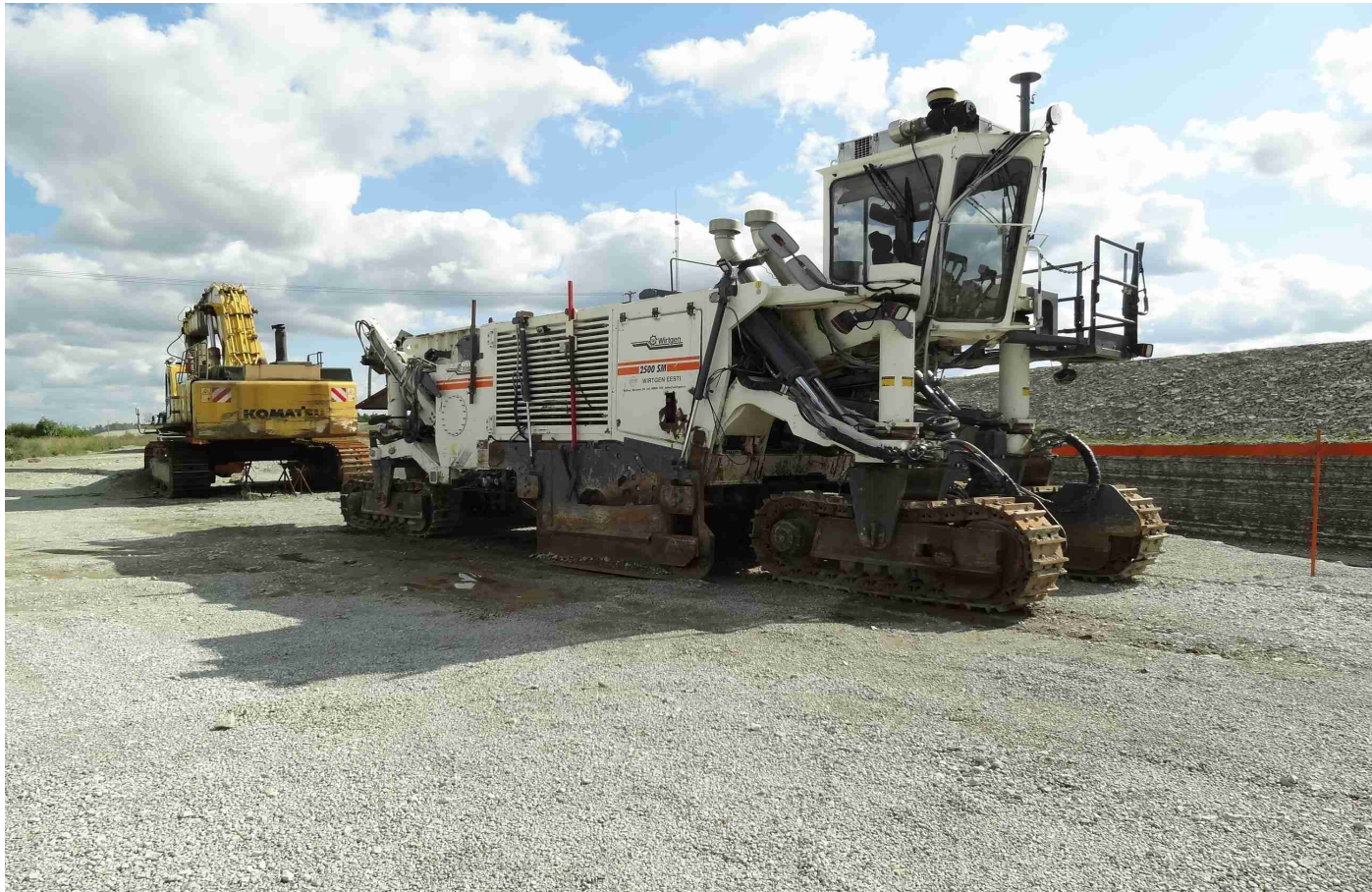
-Kuidas kaevandada?

Kõik algab loa taotlemisest

Piisav
teenindusmaa on
vajalik eelkõige
kaevandajale
endale



Teenindusmaal saab seista ka masin



Tähista mäeeraldis!

Ka suurte
kogemustega
kaevandajal jääb
piiri
määratlemisel
silvamõõdust
väheks





Pea kinni piirist!

- Seaduses endiselt nulltolerants
- Ka sügavuspiir on piir
- Mõõtemääramatus- kas lahend või pigem segadusetekitaja?

Kel õigus, sel vastutus

- Iga õigusega kaasneb vastutus



Kontrollmõõdistused

Kontrollmõõdistused- kaevandaja abiline
ja töövahend

Kus rõõmu, seal muret- kas ka
markšneidermõõdistus võib olla
ebakvaliteetne?

Kuipalju mõõtjaid, niipalju ka tulemusi?

Kuidas saada usaldusväärne möödistus?

Möödistuste tellijaks riik?

Markšeiderile kutsetunnistus?

Täna tähelepanu eest!